

door: Sebastiaan Schuurman

Na De semi stiff combi rig wil ik jullie allemaal nóg één van mijn favoriete rigs laten zien. De rig is multifunctioneel en kan je als Bodem rig, Snowman rig of als Pop-Up rig gebruiken. Vanwege de zachtheid van deze gecoate onderlijn neemt deze perfect de contouren van de bodem aan en reageert hij natuurlijk onder water en dit maakt hem uitermate geschikt voor wier en groene/bruine bodem structuren.

Wat heb je nodig?

De (HBL020) Smooth Wisp-Tough Soft K-AMID 45 lb, (HBH014) Storm Hook M en de (HBSW18) Normal Swivel Size XL.

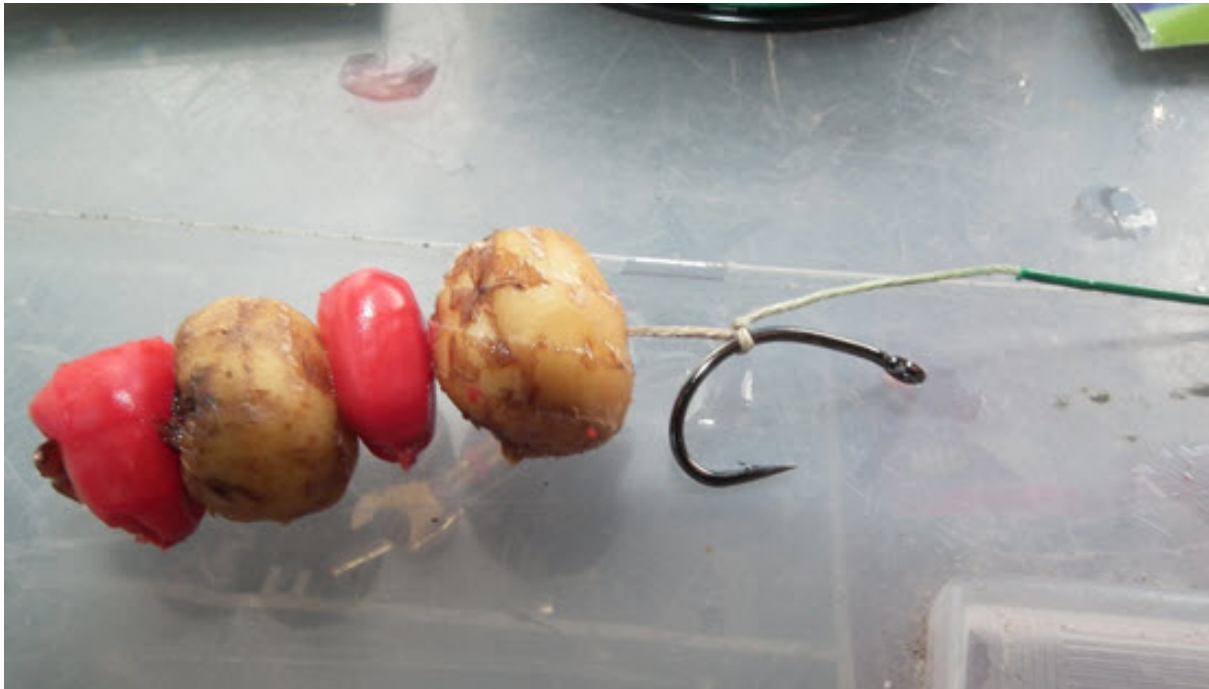
Je begint met het verwijderen van de coating, zo'n 10 cm en maakt hier een dubbele lus knoop van voor je hair en dan knip je je gecoate lijn af op 15 cm.



Nu pak je het aas dat je wilt gaan gebruiken en plaatst dit op je hair.



Maak nu een gewone knoop om de haak en zorg dat je hair 4 mm onder je haak zit.



de de lijn dat je van een vissen wilt gebruiken. Het is belangrijk dat je de juiste maat van de lijn kiest. Het is ook belangrijk dat je de juiste maat van de haak kiest. Het is ook belangrijk dat je de juiste maat van de aas kiest.



De volgende stappen zijn om de rig te maken. Je moet eerst de lijn en de haak voorbereiden. Daarna moet je de aas aan de lijn bevestigen. Het is belangrijk dat je de juiste maat van de lijn kiest. Het is ook belangrijk dat je de juiste maat van de haak kiest. Het is ook belangrijk dat je de juiste maat van de aas kiest.



De volgende stappen zijn om de rig te maken. Je moet eerst de lijn en de haak voorbereiden. Daarna moet je de aas aan de lijn bevestigen. Het is belangrijk dat je de juiste maat van de lijn kiest. Het is ook belangrijk dat je de juiste maat van de haak kiest. Het is ook belangrijk dat je de juiste maat van de aas kiest.



Elke voorkeur heeft haar leed en het eind van je gewenste lijn aan je wortelzijde en je Pop-Up rig is



Deze multifunctionele rig heeft zo'n 10 miljoen al heel veel karper op de kant gekregen en ik weet



Fijne vangsten!